

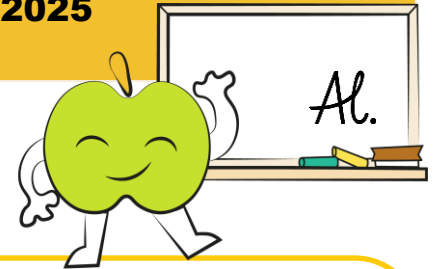
# Ausolan.



**ESCOLA SALVADOR LLUCH**

**NORMATIVA MENJADOR**

**CURS 2024-2025**



## El menjador escolar: un espai educatiu saludable

El projecte educatiu sorgeix de l'estreta relació entre l'escola i el temps del migdia, per donar continuïtat a la pràctica educativa del centre, respectant i integrant el nostre projecte a les seves necessitats.

Es basa en una **alimentació sana**, gaudint de tots els **recursos del lleure educatiu** perquè els infants tinguin un desenvolupament maduratiu sa de cos i de ment, de millora de les relacions positives i de cura del medi ambient.

## Una alimentació saludable

Una **cuina casolana** elaborada amb productes naturals de primera qualitat i de proximitat, amb menús ben variats, agradables i atractius.

Els nostres menús estan regulats per les pautes que marca el Programa de Revisió de Menús Escolars (PREME) liderat per l'Agència de Salut Pública de Catalunya (ASPCAT).

Els infants amb **intoleràncies** o **al·lèrgies** alimentàries diagnosticades per especialistes disposaran d'un menú especial adaptat a les seves necessitats. Un equip de dietistes realitzaran dietes personalitzades a partir dels informes mèdics facilitats per les famílies.

Cada trimestre penjarem a l'aplicatiu (a documentació) els menús, propostes del sopar (per a equilibrar menú setmanal) i alguns consells dietètics.

Les **dietes**: Les famílies comunicaran al servei de menjador les dietes puntuals abans de les 10 h del matí.

Oferim servei de **pícnic** a tots els usuaris fixos del menjador, i a tots els eventuals que ho desitgin. Els alumnes becats tenen dret al seu pícnic de dinar a totes les excursions. En el cas de voler o no voler pícnic, s'ha d'avisar amb 48 hores d'antelació.



Al.

## El projecte nostre educatiu



Projecte  
Educatiu

Aquest any el centre d'interès serà:

### LES TRIBUS!! Descubrim un món sostenible!

Sabeu que hi ha tribus al planeta Terra, que viuen connectades amb la natura? Descobrirem aspectes de la seva cultura, del lloc on viuen, de la seva alimentació, de la seva adaptació al món actual. Un recorregut per a prendre consciència de la necessitat d'evitar el canvi climàtic i per a gaudir de tot el que el nostre món ens regala.

Tot un any ple d'activitats educatives, que ajudaran els infants a aprendre, a créixer com a éssers sans, creatius, sociables, descobridors de l'entorn i protectors del medi ambient.

Al. Activitats educatives de:



SOSTENIBILITAT

OCI, CULTURA I  
ESPORT

HÀBITS  
SALUDABLES

VALORS I  
EMOCIONS

Al. I què fem??

JORNADES GASTRONÒMIQUES JOCS FESTES POPULARS CANÇONS CONTES BALLS TALLERS COL·LOQUIS  
I MOLTES ALTRES ACTIVITATS

## La comunicació

Per a nosaltres la complicitat amb les famílies és fonamental, així hem establert diversos **canals comunicatius** (els missatges seran revisats, cada dia fins a les 10 h del matí):

Al. Aplicatiu "on line" del menjador, entrant per la pàgina web:

[https://comocomen.com/\\_adara098/padres/login.php](https://comocomen.com/_adara098/padres/login.php)

Al. Per l'aplicació mòbil, mitjançant App Store o Play Store, i escrivint al buscador

ComoComen365



Una vegada oberta l'APP: CENTRE: **adara098** i el vostre usuari i contrasenya.

Al. **Telèfon:** ESTER 618 75 90 04 Horari de dilluns a divendres de 9 a 10 h.

Al. **E-mail:** [esalvadorlluch@ausolan.com](mailto:esalvadorlluch@ausolan.com)

Al. Presencial, sol·licitant cita.

## Normes i hàbits de convivència al menjador



Amb la finalitat de mantenir un ambient relaxat i adequat per al treball educatiu que es duu a terme en l'espai del menjador escolar es poden adoptar mesures correctores.

Es consideren com a faltes els fets de conducta que s'aparten de les pautes generals i bàsiques de convivència.

Les faltes caldrà delimitar-les en el context del menjador o en el general del centre.

La gravetat de la falta es determinarà atenent específicament a l'edat, coneixement, responsabilitat, intenció i altres circumstàncies que minven o agreugen l'acció.

Les faltes poden comportar mesures correctores com la pèrdua de temps d'esbarjo o la possibilitat d'accedir al servei.

## Els infants d'13



Després de l'àpat diari, els nens i nenes d'13 aniran a dormir o descansar. Per tal de crear un clima adient, la sala s'enfosqueix i s'utilitzen recursos per a relaxar els infants com ara la música o els contes.

El material per als alumnes que facin ús del servei de menjador que heu de portar és: un llençol d'hamaca, un pitet o bata, tovallolletes, pinta i colònia i us demanarem una manteta quan faci fred.

## Els informes

### Mitjançant l'aplicatiu:

I3: Les famílies dels alumnes d'13 rebran un **informe diari** amb informació de la quantitat d'ingesta i del descans, encara que només utilitzin el servei de forma esporàdica.

I4 fins a 6è: **Trimestralment** les famílies rebran un informe personalitzat de seguiment i valoració de la progressió de l'alumne.

## Medicaments



Al menjador se segueix la mateixa normativa del centre respecte a l'administració de medicament.

Caldrà una autorització signada pel pare/mare o tutors/es, juntament amb la corresponent recepta, on ha de posar el nom de l'alumne/a, la pauta d'administració i el nom del medicament que ha de prendre.

## Sortida del centre escolar

Cap usuari de menjador podrà sortir del recinte escolar sense previ avís i únicament amb autorització del pare, mare o tutor.

Si per algun motiu les famílies han de recollir als infants, han d'avisar a la coordinadora del menjador amb antelació.

## Criteris d'abonament

Tothom ha de pagar per avançat.

Un saldo negatiu del curs anterior impossibilita l'accés al servei en el nou curs escolar.

**Absència justificada**, notificada a la coordinadora del menjador, abans de les 10 h del mateix dia:

- Es cobrarà únicament 2 € els tres primers dies.
- A partir del 4t dia el cost serà de 0 €.
- En cas de no avisar es cobrarà l'import total.

En **situacions imprevistes** (serveis mínims del professorat a causa de vagues, el menjador romandrà obert per a tot l'alumnat que faci ús d'aquest servei):

- En cas de no fer ús del servei s'ha de comunicar a la coordinadora en l'horari establert i es considerarà absència justificada.
- En el cas de no avisar es cobrarà la quantitat total.

## Pagament del servei de menjador

### A través de l'aplicatiu *on line* carregant el moneder:

Us recordem com entrar a l'aplicatiu, per una de les dues opcions:

- Aplicatiu "on line" del menjador, entrant per la pàgina web:

[https://comocomen.com/\\_adara098/padres/login.php](https://comocomen.com/_adara098/padres/login.php)

- Per l'aplicació mòbil, mitjançant App Store o Play Store, i escrivint al buscador

**ComoComen365**  Una vegada oberta l'APP: CENTRE: **adara098** i el vostre usuari.

Avantatge de pagar a través del moneder: l'import de les absències justificades es recupera automàticament en la següent recàrrega.

### Per domiciliació bancària:

On hi hagi una domiciliació bancària anterior al curs 2024-25 es continuarà procedint de la mateixa forma. Aquests diners internament es traspassaran al moneder de l'aplicatiu.

Els rebuts es giraran de l'1 al 5 de cada mes.

Només en el cas de les domiciliacions, les absències justificades es recuperaran al final del curs escolar o en passar la forma de pagament a l'opció moneder.

## Preus del menjador curs 2024-25

MENJADOR	PREU
MENÚ FIX	7,02 €
2on GERMÀ	6,77 €
MENÚ EVENTUAL	7,71 €

ACOLLIDA MATINAL		OCTUBRE - MAIG	SETEMBRE	JUNY
1h	FIX	38,18 €	24,18 €	26,72 €
	EVENTUAL	4,25 €		
1/2h	FIX	19,62 €	12,42 €	13,73 €
	EVENTUAL	2,12 €		

## Acceptació de les condicions del servei

La utilització del servei suposa una acceptació de les condicions establertes i el compromís a la col·laboració del seu compliment, necessari per a poder garantir un bon funcionament.



**Amb tu cada dia**